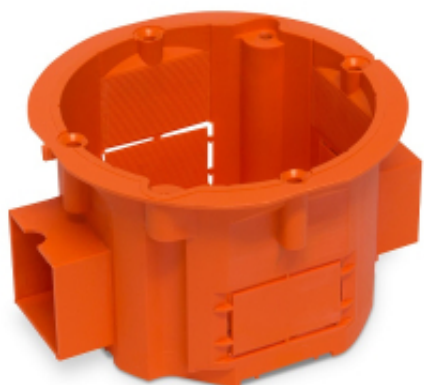


Link do produktu: <https://www.mactom-trade.com/puszka-instalacyjna-60x45-plytka-szeregowa-pomaranczowa-p-34064.html>

## PUSZKA INSTALACYJNA 60X45 PŁYTKA SZEREGOWA POMARAŃCZOWA

Cena	<b>1,31 zł</b>
Czas wysyłki	<b>48 godzin</b>
Numer katalogowy	<b>VT-450-6045</b>
Kod producenta	<b>PK-60Ł</b>
Kod EAN	<b>5908235761572</b>

### Opis produktu

Dane techniczne:

Kolor: POMARAŃCZOWY  
Napięcie [V]: 250  
Maksymalne obciążenie [A]: 16  
Bezhalogenowa: Nie  
Sposób montażu: Podtynkowa  
Do użytku: wewnętrznego / zewnętrznego  
Wymiary bez opakowania [mm]: 86,5×45  
Ilość w opakowaniu jednostkowym: 1  
Ilość w opakowaniu zbiorczym: 100  
Waga Netto [kg]: 0,02  
Waga opakowania zbiorczego [kg]: 0,3  
Długość opakowania zbiorczego [mm]: 390  
Wysokość opakowania zbiorczego [mm]: 245  
Szerokość opakowania zbiorczego [mm]: 290

Puszka instalacyjna jest elementem stosowanym podczas naprawy lub budowy instalacji. Nie wymaga użycia specjalistycznego sprzętu. Puszka może być stosowana do montażu gniazd, łączników itp. oraz łączenia przewodów elektrycznych. Bardzo dobre parametry użytkowe, wysoka jakość i odporność gwarantują długowieczność puszek. Puskę można łączyć szeregowo z innymi puszkami dostosowanymi do tego typu łączenia.

\*\*

Zdjęcie poglądowe