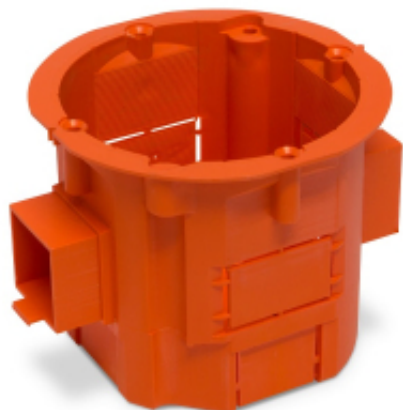


Link do produktu: <https://www.mactom-trade.com/puszka-instalacyjna-60x60-gleboka-szeregowa-pomaranczowa-p-34066.html>

PUSZKA INSTALACYJNA 60X60 GŁĘBOKA SZEREGOWA POMARAŃCZOWA

Cena	1,66 zł
Czas wysyłki	48 godzin
Numer katalogowy	VT-450-6060
Kod producenta	PK-60/60Ł
Kod EAN	5908235761589

Opis produktu

Dane techniczne:

Kolor: POMARAŃCZOWY
Napięcie [V]: 250
Maksymalne obciążenie [A]: 16
Bezhalogenowa: Nie
Sposób montażu: Podtynkowa
Do użytku: wewnętrznego / zewnętrznego
Wymiary bez opakowania [mm]: 86,5×64,5
Ilość w opakowaniu jednostkowym: 1
Ilość w opakowaniu zbiorczym: 80
Waga Netto [kg]: 0,019
Waga opakowania zbiorczego [kg]: 0,3
Długość opakowania zbiorczego [mm]: 390
Wysokość opakowania zbiorczego [mm]: 245
Szerokość opakowania zbiorczego [mm]: 290

Puszka instalacyjna jest elementem stosowanym podczas naprawy lub budowy instalacji. Nie wymaga użycia specjalistycznego sprzętu. Puszka może być stosowana do montażu gniazd, łączników itp. oraz łączenia przewodów elektrycznych. Bardzo dobre parametry użytkowe, wysoka jakość i odporność gwarantują długowieczność puszek. Puskę można łączyć szeregowo z innymi puszkami dostosowanymi do tego typu łączenia.

**

Zdjęcie poglądowe