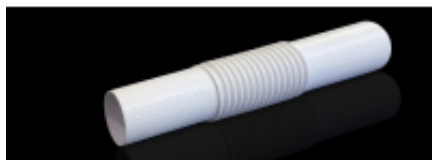


Link do produktu: <https://www.mactom-trade.com/zlaczka-karbowana-zcl-22-do-rurek-elektroinstalacy-3-sztuki-p-57751.html>

ZŁĄCZKA KARBOWANA ZCL 22 DO RUREK ELEKTROINSTALACY. 3 SZTUKI



Cena	4,17 zł
Numer katalogowy	VT-213-2210
Kod producenta	ZŁĄCZKA ZCL-22/3SZT
Kod EAN	5908235763200

Opis produktu

Dane techniczne:

Dokumenty odniesienia:
Dyrektywa UE 2014/35/UE
PN-EN 61386-21:2005+A11:2011
PN-EN 61386-1:2011

PKWiU: 22.21.29.0

Charakterystyka:
Złączka karbowana (kompensacyjna), nierozprzestrzająca płomienia
Posiada zwiększoną trwałość

Zastosowanie:
Złączki kompensacyjne są przeznaczone do łączenia rur sztywnych

Instalacje:
ściany gipsowe
podtynkowe
naścienne

Przeznaczenie: System mocujący dla rur elektroinstalacyjnych sztywnych RL

Materiał: PVC

Typ: Złączka giętka

Zakres temperatur (transport, instalacja, eksploatacja): -5[°C] ÷ 60[°C]

Kolor: biały

Złączki kompensacyjne ZCL wykonane są z polichlorku winylu (PVC). Tworzą system mocujący rur elektroinstalacyjnych sztywnych RL.

**

Zdjęcie poglądowe.